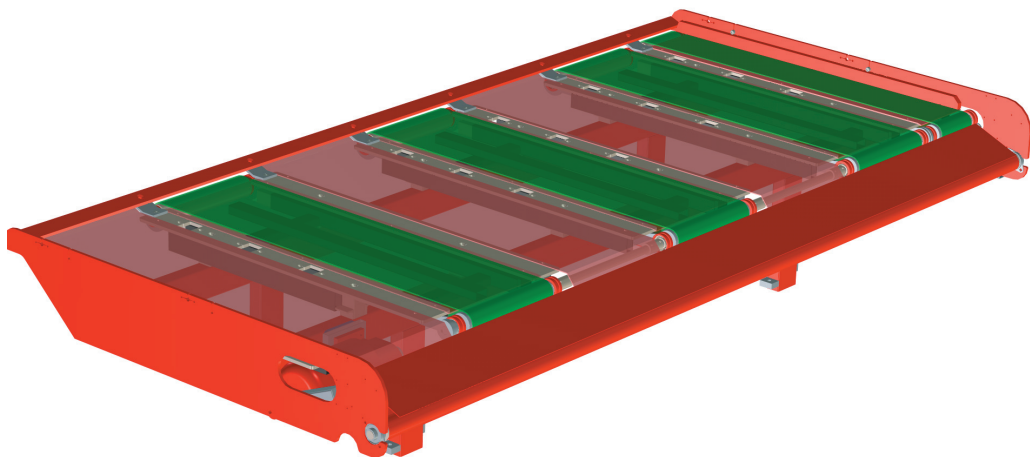


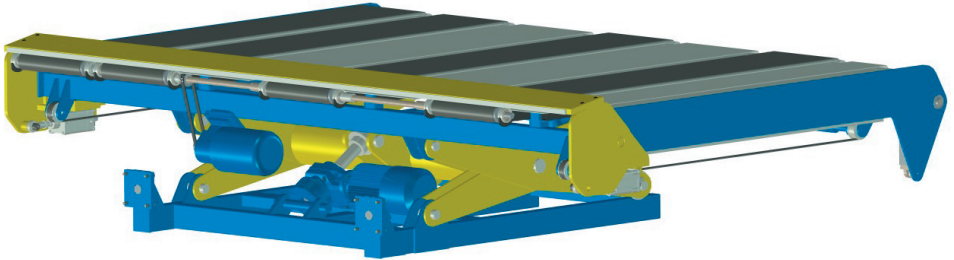


**Presenterar transportör till gradsax**



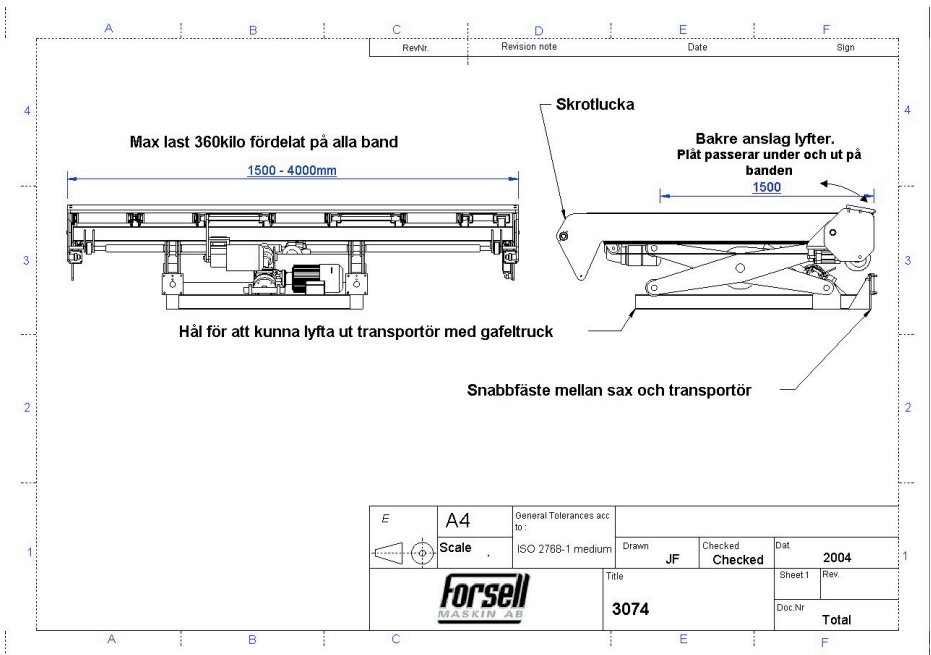
**[www.forsellmaskin.se](http://www.forsellmaskin.se)**

# Transportör med bakre anslag

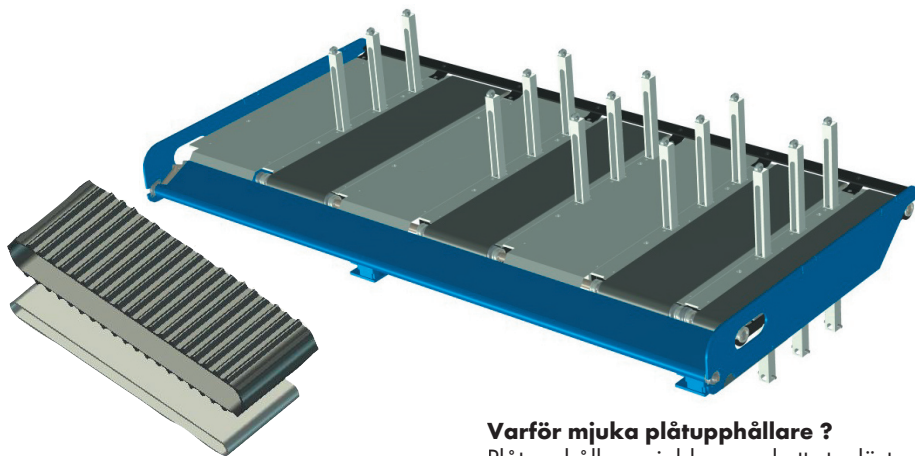


## Varför anslag på transportör istället för på sax ?

1. Plåten går att sända tillbaka till operatör genom att backa band/anslag
2. 1500mm standardmått till bakre anslag.
3. När operatör trycker in plåt får han/hon hjälp av att banden drar in plåten.
4. Möjlighet att klippa väldigt tunn plåt 0,5mm (Skadar ej lackad plåt)
5. Klippa plåtar mot Operatör
6. Enkelt att klippa långa plåtar då anslag går att lyfta med knapptryckning



# Transportör med mjuka plåtupphållare



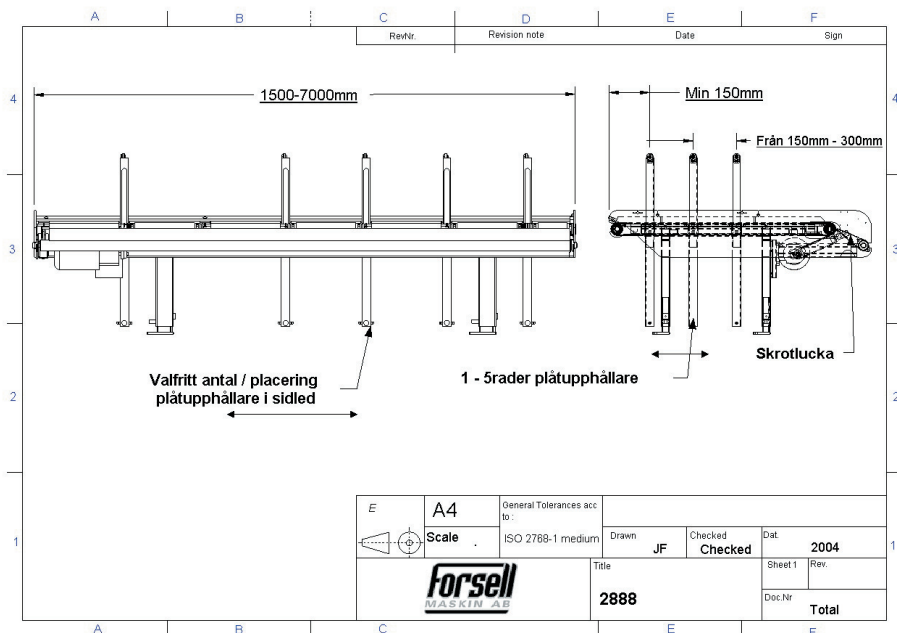
## Skoterband eller Släta band ?

**Skoterband** klippning små tunga bitar.

**Släta band** går tystare/tål olja bättre/bättre på små bitar

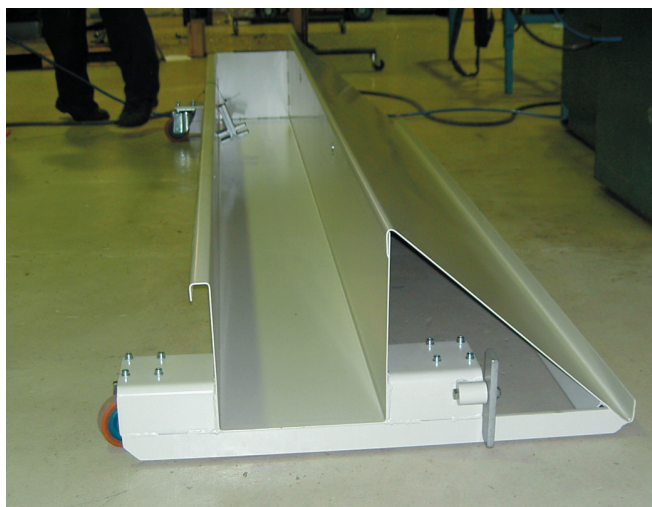
## Varför mjuka plåtupphållare ?

Plåtupphållaren jobbar med ett steglöst ställbart mottryck under hela klippfasen. Detta reducerar i sin tur ljud och motverkar att plåten får ett knäckt hörn. Det blir samma sak som att hålla händerna under plåten när man klipper





Transportör med släta band monterad bakom sax.



Skrotlåda med enkel stapling.